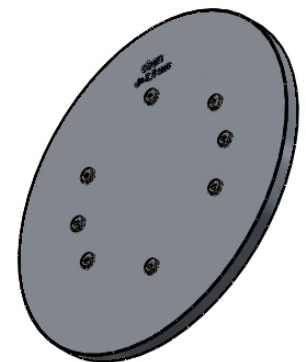


Zur fachgerechten Erstellung
des Bohrbildes auf dem Fahrzeugdach.

ACHTUNG!
Bitte nicht durchbohren!
Nur zum Ankörnen
mit Bohrer Ø2,5mm nutzen!

For professional preparation of the
drilling pattern on the vehicle roof.

ATTENTION!
Do not drill through!
Use only for punch marking
with drill Ø2,5mm!



WENN NICHT ANDERS DEFINIERT: BEMASSUNGEN IN MILLIMETER OBERFLÄCHENBESCHAFFENHEIT: TOLERANZEN: LINEAR: WINKEL:		OBERFLÄCHENGÜTE:		ENTGRATEN UND SCHARFE KANTEN BRECHEN		ZEICHNUNG NICHT SKALIEREN		ÄNDERUNG	
GEZEICHNET		SIGNATUR		WERKSTOFF:		BENENNUNG:		Antonics-ICP GmbH Ameisenweg 5 16727 Veltten/Businesspark Tel. +49 3304 254204	
S. Sorge		StS		AlMg3		Montagehilfe / Installation aid Anreißschablone / marking template OmPlecs-TOP 200 AMR 900-B -4- (100-58-10-01.4) OmPlecs-TOP 200 AMR MF-04 -5- MIMO L (100-58-10-02.50) OmPlecs-TOP 200 AMR MF-05 -2- (100-58-80-02)			
GEPRÜFT		DH		Artikel-Nr.:		ZEICHNUNGSNR.		DIN A4	
D. Hagen		25.11.13		MO-200.009		MO-200.009(a)			
GENEHMIGT				Gewicht:		MASSSTAB: 1:2		BLATT 1 VON 1	
(a)		Antennentypen		PB		13.07.17			