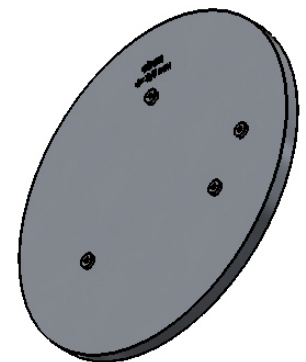


Zur fachgerechten Erstellung
des Bohrbildes auf dem Fahrzeugdach.

ACHTUNG!
Bitte nicht durchbohren!
Nur zum Ankörnen
mit Bohrer $\varnothing 2,5\text{mm}$ nutzen!

For professional preparation of the
drilling pattern on the vehicle roof.

ATTENTION!
Do not drill through!
Use only for punch marking
with drill $\varnothing 2,5\text{mm}$!



WENN NICHT ANDERS DEFINIERT:
BEMASSUNGEN IN MILLIMETER
OBERFLÄCHENBESCHAFFENHEIT:
TOLERANZEN:
LINEAR:
WINKEL:

OBERFLÄCHENGÜTE:

ENTGRATEN
UND SCHARFE
KANTEN
BRECHEN

ZEICHNUNG NICHT SKALIEREN

ÄNDERUNG



Antonics-ICP GmbH
<http://www.antonics.de>

Ameisenweg 5
16727 Veltten/Businesspark
Tel. +49 3304 254204

	NAME	SIGNATUR	DATUM	WERKSTOFF:
GEZEICHNET	P. Bojahr	PB	21.09.17	AlMg3
GEPRÜFT				
GENEHMIGT				
				Artikel-Nr.:
				MO-200.274
				Gewicht:

BENENNUNG:	Montagehilfe / Installation aid Anreißschablone / marking template OmPlecs-TOP 200 RA 380 PO (100-43-77-04.2) OmPlecs-TOP 200 RA 0,7-B -2- (100-41-77-01.2)	
ZEICHNUNGSNR.	MO-200.270	DIN A4
MASSSTAB: 1:2	BLATT 1 VON 1	