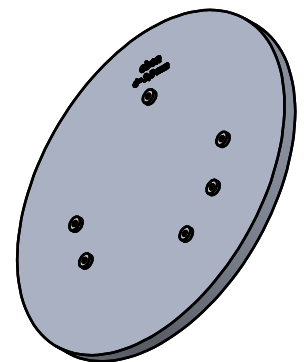



Zur fachgerechten Erstellung
des Bohrbildes auf dem Fahrzeugdach.

ACHTUNG!
Bitte nicht durchbohren!
Nur zum Ankörnen
mit Bohrer Ø2,5mm nutzen!

For professional preparation of the
drilling pattern on the vehicle roof.

ATTENTION!
Do not drill through!
Use only for punch marking
with drill Ø2,5mm!



Wenn nicht anders definiert: Bemaßungen in mm Toleranzen:		Oberfläche:		Artikel-Nr.: MO-200.596		Maßstab: 1 : 2		Gewicht: 700g	
				Werkstoff: AlMg3		 Antonics-ICP GmbH http://www.antonics.de		Ameisenweg 5 16727 Veltrop/Businesspark Tel. +49 3304 254204	
				Datum		Name		Benennung: Montagehilfe / Installation aid Anreißschablone / marking template OmPlecs-TOP 200 RA MF-05 -5- MIMO 2x2 LG (100-43-10-05.24)	
				gezeichnet		geprüft			
				08.08.2023		P. Bojahr			
				geprüft					
				gezeichnet		geprüft		Zeichnungs-Nr.: MO-200.596	
				geprüft		geprüft		Format: DIN A4	
				gezeichnet		geprüft		BLATT: 1/1	
				geprüft		geprüft		Ersatz für:	
Index		Änderung		Datum		Name		Datei-Nr.:	